

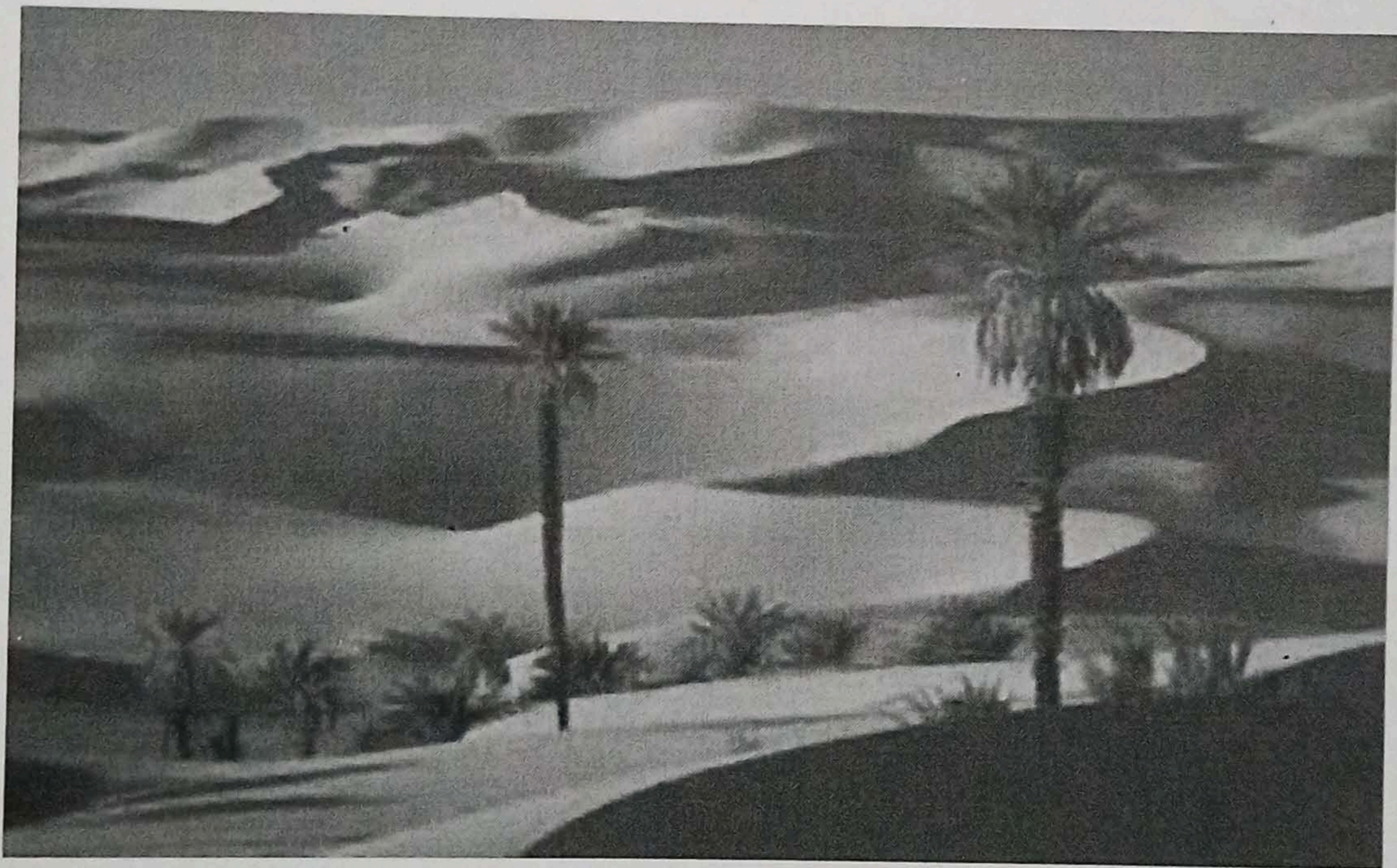
L.A.E.T. MARIA DEL SOCORRO ZAVALA HERNANDEZ

TAPIA CONTRERAS LOURDES CELINDA

GRUPO: 402

TRABAJO DE INVESTIGACION

LIBIA



INTRODUCCIÓN

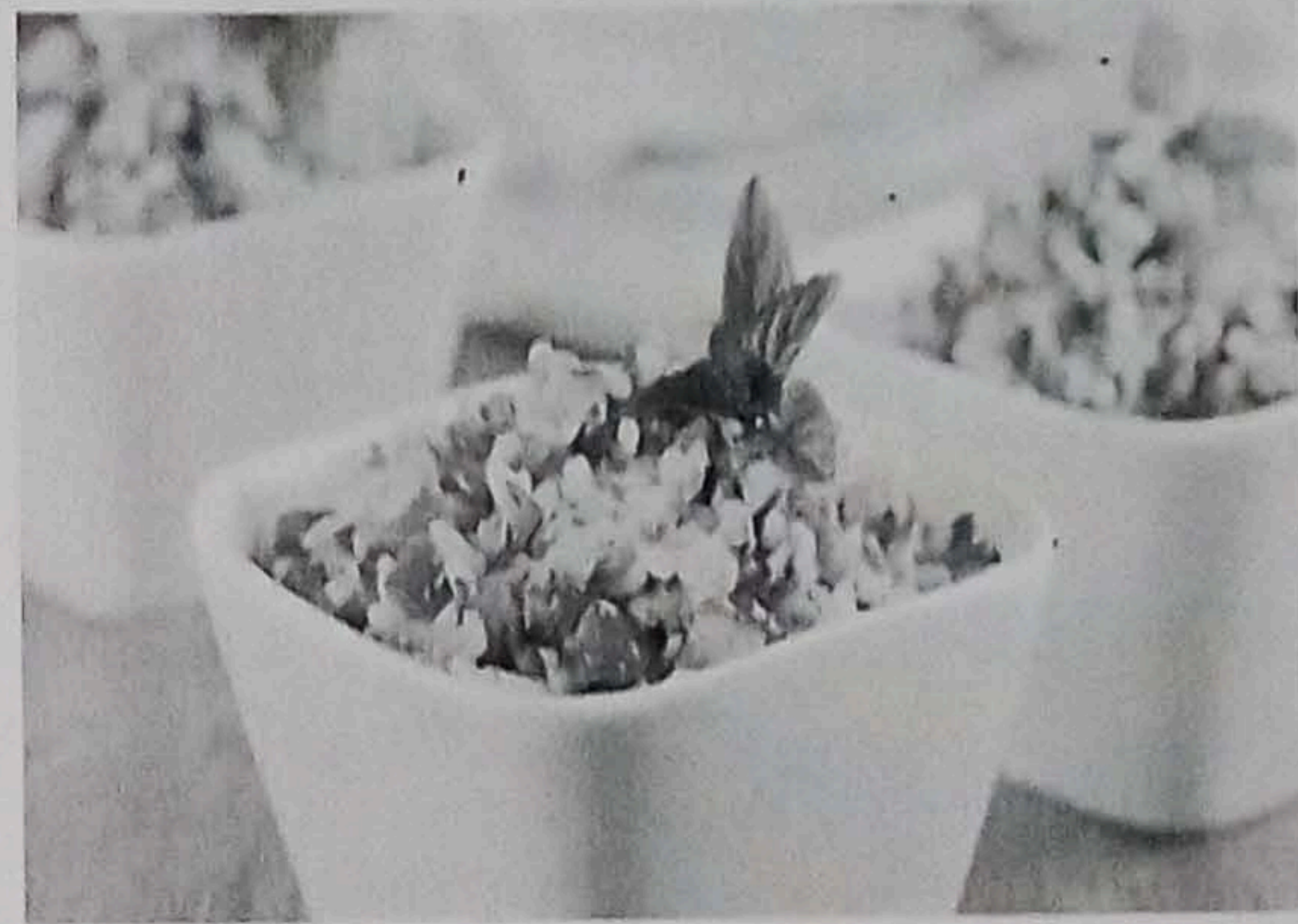
En el trabajo de a continuación se darán a conocer aspectos representativos del país de Libia esto con el fin de dar a conocer cada característica que formo el bello país . en primer lugar se menciona la ubicación: Esta situado al norte de África, ubicado en el Magreb. Limita con el mar mediterráneo al-norte, al oeste con Túnez y Argelia, al suroeste con Niger, al sur con Chad, al suroeste con Sedán y al este con Egipto. La capital de Libia es Trípoli, por segundo lugar seria la bandera su significado y colores: La bandera nacional de Libia fue adoptada por primera vez en 24 de diciembre de 1951 cuando fue proclamada la independencia del Reino de Libia por el rey Idris. Esta bandera se mantuvo como oficial hasta 1969 y luego re-adoptada en 2011 por el Consejo Nacional de Transición (CNT) en el contexto de la guerra civil de 2011. Fue diseñada por Omar Faiek Shennib. La bandera cuenta con tres franjas en rojo, verde y negro y en el centro dispone a la luna cuarto menguante y a la estrella (Venus), ambas en color blanco. Tres franjas simbolizan a cada banda una de las tres provincias históricas de Libia: Tripolitania, Cirenaica y Fezzan. Estos colores además son los tradicionales colores panárabes. por otro lado su escudo : Actualmente Libia no posee escudo, pues las nuevas autoridades surgidas en 2011 tras el colapso del régimen de Muamar el Gadafi no han creado uno o restaurado el de la antigua monarquía (como el caso de la bandera). El emblema usado sobre el pasaporte de Libia. Un emblema que se utiliza para fines oficiales es un sello que ha sido adoptado por la legislatura libia, el Congreso Nacional General. Este sello muestra una luna creciente y una estrella (LUNA ISLAMICA) rodeados por el nombre del congreso escrito en árabe por encima y por debajo en inglés. Es utilizado para certificar los documentos expedidos y las leyes aprobadas por el Congreso.

RECETAS

Ensalada de trigo con menta y perejil (tabbouleh)

Ingredientes:

- 50 gramos de trigo de grano medio fino o burghul
- 2 tomates maduros
- 1/2 cebolla
- 1 lechuga-1 pimiento verde y 1 pepino (opcional)
- 8 cucharadas soperas de perejil
- 2 cucharadas soperas de menta
- zumo de 2 ó 3 limones
- 4 cucharadas soperas de aceite de oliva
- sal



Preparación:

Poner el trigo en remojo durante 15 minutos.

Enjuagar y escurrir bien.

Ponerlo en la ensaladera y añadir el zumo de limón, el aceite y sal, removiendo bien.

Picar muy fina la cebolla, el perejil y la menta.

Trocear los tomates a dados; mezclar todo con el trigo.

Rectificar el punto de sal y limón.

Se sirve colocando las hojas de lechuga alrededor para poner el tabbouleh en la hoja y comer.

Docu

UBICACIÓN

Esta situado al norte de África, ubicado en el Magreb. Limita con el mar mediterráneo al norte, al oeste con Túnez y Argelia, al suroeste con Níger, al sur con Chad, al suroeste con Sedán y al este con Egipto. La capital de Libia es Trípoli,

BANDERA

La bandera nacional de Libia fue adoptada por primera vez en 24 de diciembre de 1951 cuando fue proclamada la independencia del Reino de Libia por el rey Idris.

Esta bandera se mantuvo como oficial hasta 1969 y luego re-adoptada en 2011 por el Consejo Nacional de Transición (CNT) en el contexto de la guerra civil de 2011. Fue diseñada por Omar Faiek Shennib. La bandera cuenta con tres franjas en rojo, verde y negro y en el centro



dispone a la luna cuarto menguante y a la estrella (Venus), ambas en color blanco. Tres franjas simbolizan a cada banda una de las tres provincias históricas de Libia: Tripolitania, Cirenaica y Fezzan. Estos colores además son los tradicionales colores panárabes.

ESCUDO

Actualmente Libia no posee escudo, pues las nuevas autoridades surgidas en 2011 tras el colapso del régimen de Muamar el Gadafi no han creado uno o restaurado el de la antigua monarquía (como el caso de la bandera). El emblema usado sobre el pasaporte de Libia. Un emblema que se utiliza para fines oficiales es un sello que ha sido adoptado por la legislatura libia, el Congreso Nacional General. Este sello muestra una luna creciente y una estrella (LUNA ISLAMICA) rodeados por el nombre del congreso escrito en árabe por encima y por debajo en inglés. Es utilizado para certificar los documentos expedidos y las leyes aprobadas por el Congreso.

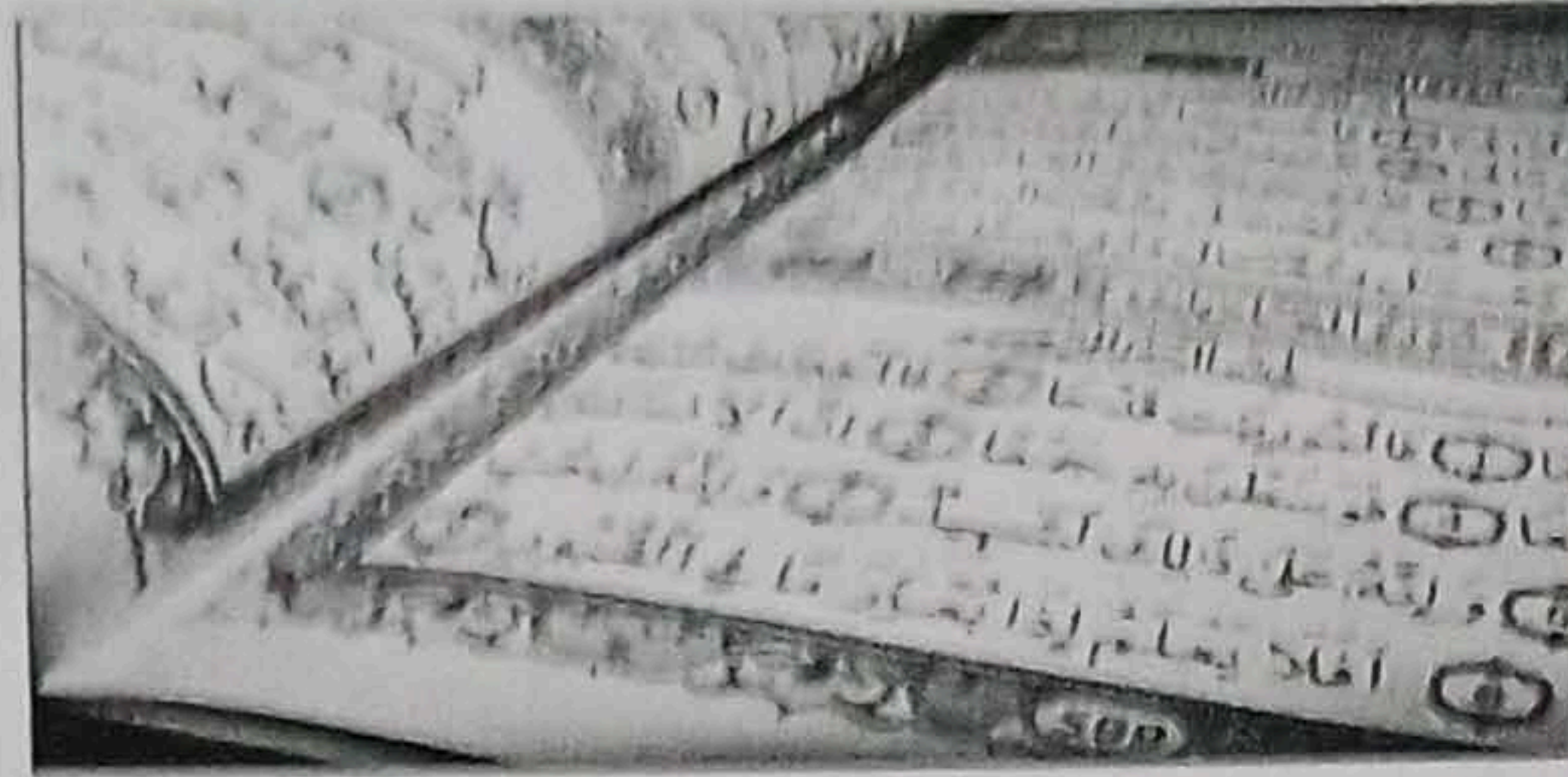
TRAJE TIPICO

Las mujeres en Libia se visten con el llamado barracano, un traje largo de la cabeza a los pies, que sólo deja entrever un ojo, si bien la gente joven viste con ropa más occidentalizada, no obstante, la cultura predominante es la musulmana, por lo que aconsejamos que se informen bien sobre los costumbres de Libia antes de viajar.



IDIOMA

Los idiomas oficiales son el árabe y el berber. El italiano y el inglés son ampliamente comprendidos en las ciudades. El árabe libio es la variedad del árabe hablada en el país que cuenta con dos variantes: la occidental, hablada en Trípoli, y la oriental, hablada en Bangasi.



MONEDA

Success

La libra libanesa es la moneda oficial del Líbano. Se divide en 100 piastras, sin embargo no se utilizan debido a su escaso valor. Su código ISO 4217 es LBP.



RELIGIÓN

La religión predominante en Libia es principalmente el islam suní, que es practicado por el 97% de la población. El islam es la religión oficial del estado. Una pequeña parte de la población, el 0,70%, es católica.



CONGRSOS

1. Conferencias
2. Grupos turísticos
3. Grupos deportivos

Importancia económica, social y promocional

Importancia económica.

Depende del tipo de evento por ejemplo empresarial es un beneficio ya que no pierde tanto pues este lo hace para que los trabajadores de la empresa se preparen y hagan ganar más.

Importancia social. En el ámbito social mientras más reconocido y famoso sea el evento grandes personas asistirán.

Importancia promocional. Pes forma parte del social ya que mientras más promocionada sea más famoso se hará el evento y más llamativo.

Instituciones y organismos auxiliares

1. GCI es el primer y más grande portal de reservaciones de hotel en México.

El de arriba un ejemplo pues se auxilian en hoteles restaurantes salones y jardines para realizar eventos y convenciones.

LUGARES TURÍSTICOS

Tobruk: es una ciudad, puerto, municipio y península en el este de Libia, cerca de la frontera con Egipto. Es la capital del Distrito de Al Butnan.



Al Baida: Az Zawiyah Al Bayda', y llamada Bida Littoria bajo la ocupación italiana, es una localidad del noreste de Libia, la cuarta ciudad más grande del país.

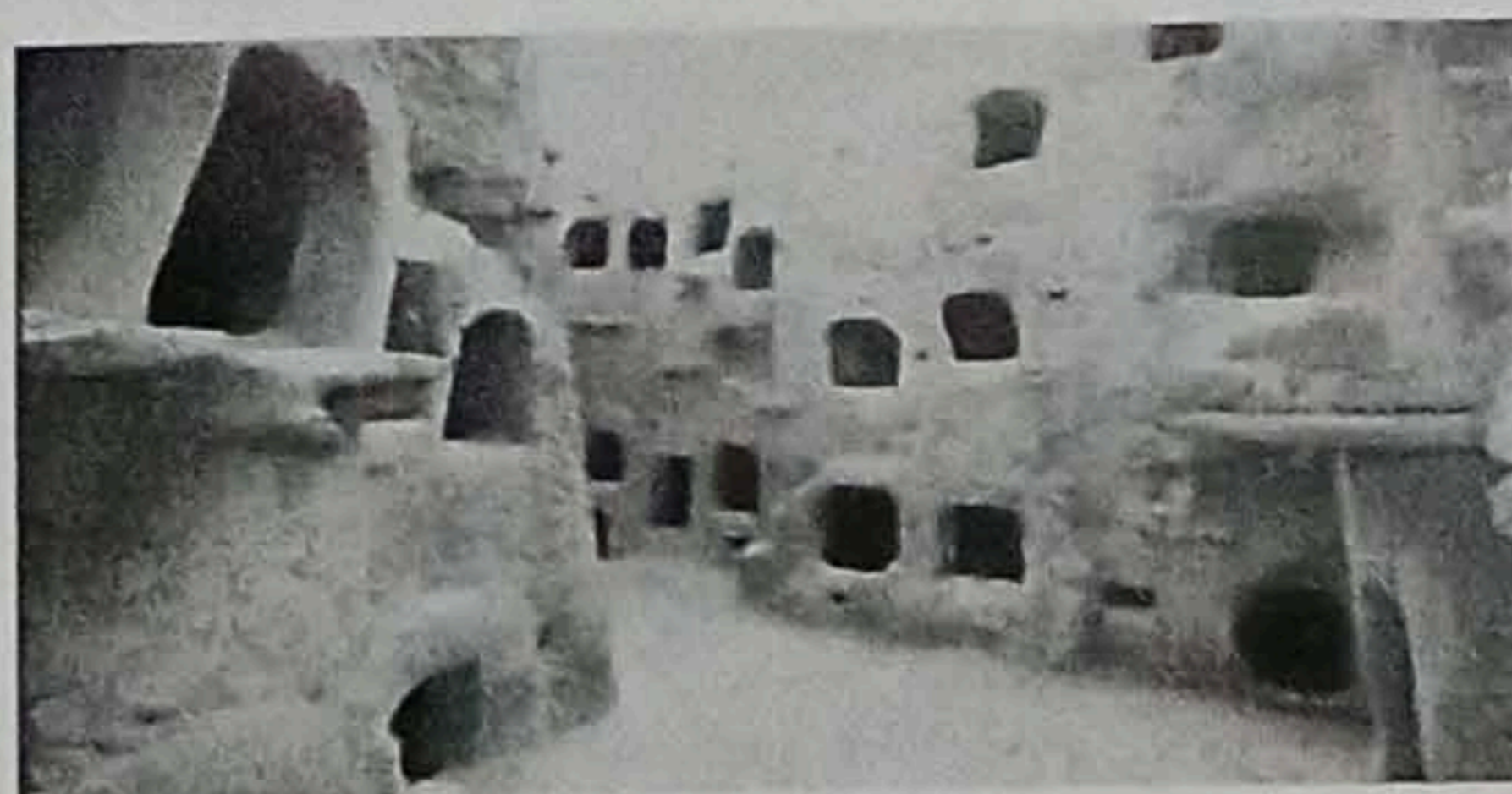


Handwritten signature in blue ink, possibly reading 'Baida'.

Trípoli: Trípoli, antiguamente Oea en latín, es la capital y la ciudad más poblada de Libia. Es, además, la sede del Gobierno central y la administración. Etimológicamente, el nombre procede del griego Tri polis, tres ciudades.



Gadamés: Gadamés o arcaicamente Gadamis es una ciudad de Libia, situada en un oasis cerca de las fronteras de Túnez y de Argelia, a casi 600 kilómetros al sudoeste de Trípoli y a 330 km de Nalut.



ASPECTOS CULINARIOS

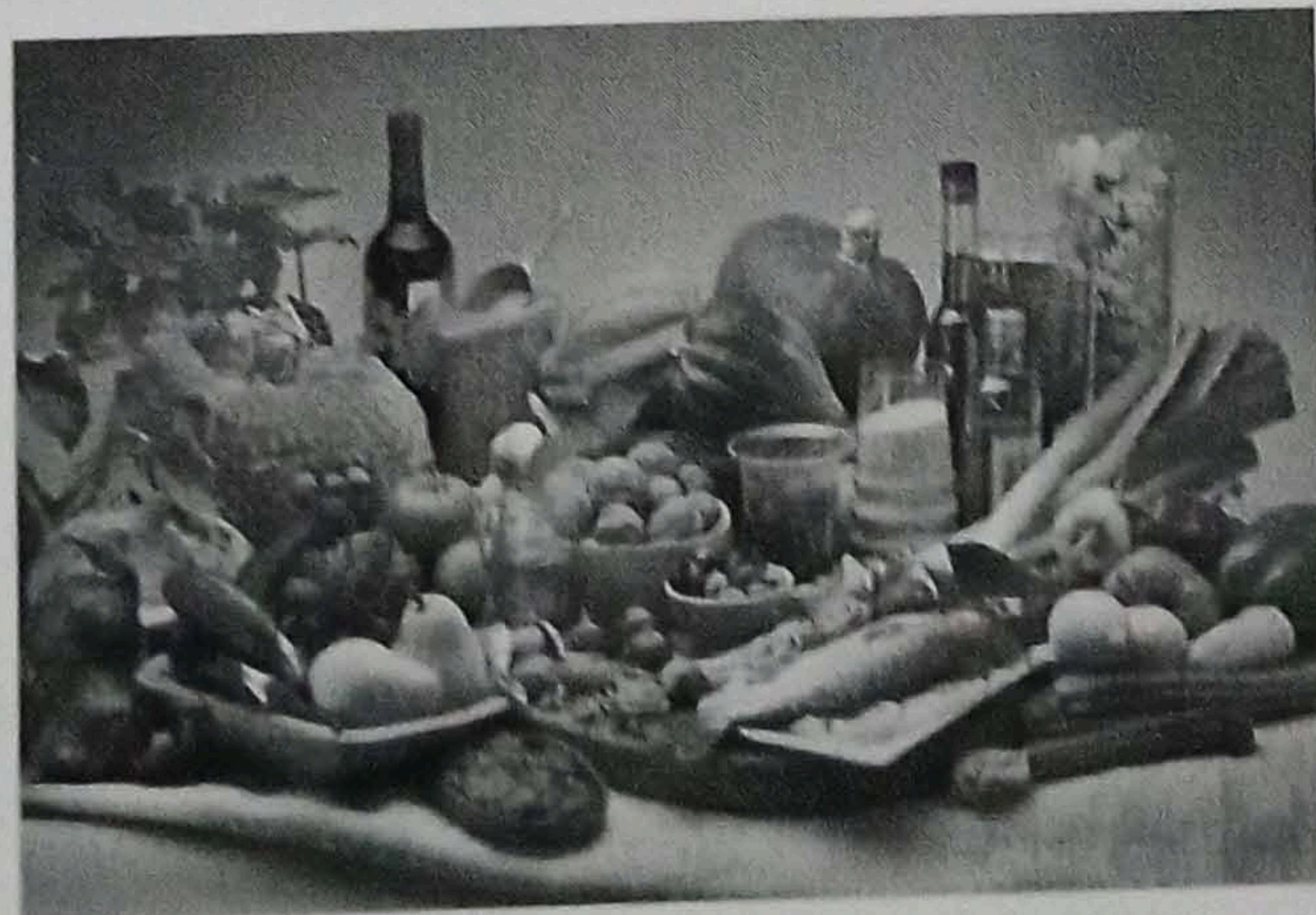
La cocina libia es una mezcla de la árabe y la mediterránea, con una marcada influencia italiana que viene del período de la colonización. A causa de esto, la pasta ha sido siempre uno de los platos más populares en Libia.

La cocina Libia, como la toda el África Septentrional, tiene el cuscús como plato principal. Como herencia de la dominación Italiana han quedado en su dieta numerosos platos de pasta, siendo el macarrón la estrella. La carne de cordero es la más tradicional, seguida de la de camello. Casi todas las comidas se acompañan de una sopa picante que suelen contener pasta y cordero.

En el interior se pueden probar platos típicamente saharianos como el ftaat hechos con pastelitos de trigo cubiertos de carne y salsa. En la costa se puede comer pescado de primera calidad.

En cuanto a la bebida, no hay muchas opciones debido a la prohibición del alcohol, disponen de gaseosas extremadamente dulces. El agua hay que tomarla embotellada.

La gastronomía de libia se entronca con las tradiciones del mediterráneo y norte de África, con influencia italiana, un legado de los días en que libia era una colonia italiana. Uno de los platos libios más populares es una sopa espesa fuertemente condimentada, denominada sharba libia o sopa libia.



INGREDIENTES PRINCIPALES

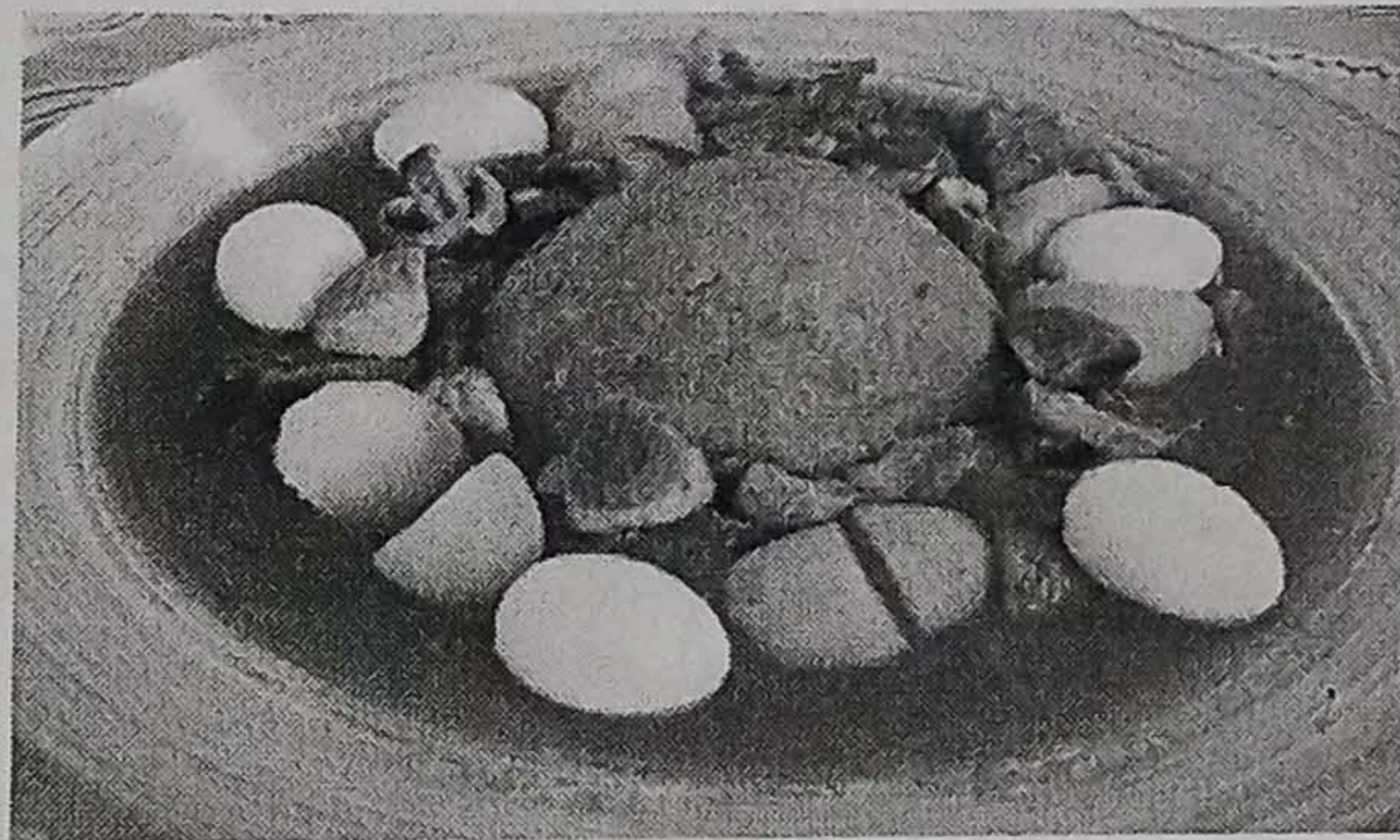
- Perejil
- Olivas
- Vinagres
- Carne de cordero
- Carne de camello
- Arroz
- Pastas
- Verduras frescas
- Tomate
- Huevo
- Lentejas
- Dátiles
- Miel
- Almendras
- Hojaldre
- Trigo
- Sémola
- Quesos
- Pepino
- Yogurt
- Piñones
- Nueces
- Pimentones
- Ajo
- Cebolla
- Semillas de girasol
- Canela
- Naranja

PLATILLOS TÍPICOS

Sharba Libilla: contiene muchos ingredientes de muchos otros platos libios, tales como cebollas, tomates, cordero (o pollo), pimientos, pimienta de Cayena, azafrán, arvejas, menta, cilantro y perejil.



El bacín: es la comida libia más característica, se prepara con una mezcla de harina de cebada, con un poco de harina común de trigo. La harina es hervida en agua salada para obtener una masa dura, y luego se modela para formar un pequeño montículo redondeado que se coloca en el centro del plato y huevo cocido alrededor.



Shakshouq: preparado de tomate y huevo; hacida, especie de guiso muy picante hecho a base de carne, lentejas y harissa; además de ensaladas variadas y sopas.

